

> DUALES STUDIUM

LOGISTIK MANAGER/-IN

Warum dual studieren? Und warum Logistik?

Die Logistikwelt ist eine wachsende, moderne und zukunftsorientierte Branche. Bei SOVEREIGN in Hamburg bekommst du einen direkten Einblick in diese spannende Welt.

Du kannst die an der HSBA (Hamburg School of Business Administration) erlernte Theorie direkt mit der aufregenden Praxis verbinden, da du nicht einfach von Abteilung zu Abteilung ziehst, sondern zunächst festes Mitglied in einem Dispositionsteam wirst und die Fertigkeiten und Kenntnisse der Speditionskaufleute erlernst. Du wirst Aufträge buchen, Sendungen verfolgen, Preise erstellen und Kontakt mit Kunden und Lieferanten haben. Mit diesen erworbenen Kenntnissen hast du später ein gutes Grundverständnis für die anderen Bereiche des Unternehmens. Als Duale Studentin/Dualer Student wirst du außerdem die Chance haben, an verschiedenen Projekten mitzuwirken, und darfst in verschiedene Abteilungen des Unternehmens hineinschnuppern, um selbst mitzubestimmen, in welche Richtung du dein Studium lenken möchtest. An der HSBA erlernst du die theoretischen Grundlagen deines Bachelor-Studiums in Kursen mit ca. 15 bis 25 Studenten. Die Dozenten arbeiten selbst in der Wirtschafts- oder Logistikbranche und können durch ihre eigenen Erfahrungen die Theorie schon in den Vorlesungen mit der Praxiswelt verknüpfen. Du hast außerdem die Möglichkeit, die *Ausbildungsprüfung zum/zur Kaufmann/-frau für Spedition und Logistikdienstleistung* abzulegen. Für diesen zusätzlichen Abschluss wird dir der Besuch eines Prüfungsvorbereitungskurses angeboten.

BENÖTIGTER SCHULABSCHLUSS:	Fachhochschulreife oder Abitur
AUSBILDUNGSDAUER:	3 Jahre
BERUFSSCHULE:	Hamburg School of Business Administration (Standort: Hamburg)

DAS SOLLTEST DU ZUSÄTZLICH MITBRINGEN:	Freude am Lernen
---	------------------

Sende deine aussagekräftige Bewerbung (Anschreiben, Lebenslauf mit Foto, Zeugnisse) bitte ausschließlich per E-Mail an Andrea Gorr (HR) und Cornelia Jeske (HR): hr@sovereignspeed.com



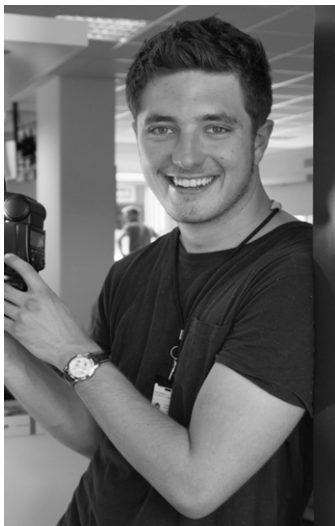
Moritz T., Duales Studium und Ausbildung zum Kaufmann für Spedition und Logistikdienstleistung, abgeschlossen 2015

„Besonders weil man gerade erst ins Berufsleben startet, ist es wichtig, dass die Firma den Charakter hat, den man sich wünscht, und man sich gut aufgehoben fühlt. Und genau das war definitiv gleich nach den ersten Tagen der Fall. SOVEREIGN bringt einem Vertrauen entgegen und überträgt einem Eigenverantwortung. Ich hatte schnell die Möglichkeit, an verschiedenen Projekten für die Geschäftsführung und das Pricing Team mitzuwirken.“



Neele B., Duale Studentin

„Schon an meinem Probetag hatte ich das Gefühl, dass hier ein sehr lockerer Umgang herrscht und man sich nicht verstellen muss. Zum Studium: Natürlich ist es sehr anspruchsvoll. Das sollte einem auch klar sein, wenn man ein Duales Studium anfängt. Aber mein Wunsch nach mehr Praxisnähe hat sich auf jeden Fall erfüllt. Die Professoren haben Hintergründe in der Wirtschaft oder Logistik und können, wenn sie dir etwas Neues beibringen, auch sagen, wo man das Ganze anwenden kann und wie das im realen Leben aussieht. Das finde ich ganz wichtig.“



Sven G., Dualer Student

„Ich habe vorher an einer staatlichen Uni ganz normal studiert. Das war mir immer zu einseitig. Ich finde es besser, wenn man in einer kleinen Gruppe lernt und einen näheren Bezug zur Praxis hat, was an der HSBA der Fall ist. Mir gefällt auch gut, dass man sich bei SOVEREIGN recht frei entscheiden kann, in welchen Bereich man vertieft gehen möchte – und man hat hier eine relativ große Auswahl.“